

## Gute Gründe

### Ihr Unternehmen in die Datenbank einzutragen

- Sie können Ihr eigenes Leistungsspektrum und Integrationsangebot kostenlos weit über die Region hinaus präsentieren (bundesweite Plattform).
- Mögliche Kooperationspartner (z.B. Wirtschaftsunternehmen) werden auf Sie aufmerksam und können auf Sie zugehen.
- Für den fachlichen Austausch, die Entwicklung neuer Ideen für gemeinsame Angebots- und Konzeptionsentwicklung stellen Sie auf der „Biete-Suche“-Seite Ihre Erfahrungen zur Verfügung.
- Auf der Biete-Suche-Seite finden Sie innovative Ansätze und Kooperationspartner, mit denen Sie sich austauschen können.
- Sie erhalten Zugang zu:
  - o Netzwerken
  - o Arbeitsgemeinschaften
  - o überregionalen Fortbildungs- und Unterstützungsstrukturen
- Wissenschaft und Politik können sich ein Bild von der Leistungsfähigkeit öffentlich geförderter Beschäftigung machen. Sie prägen dieses Bild mit!

## Empfehlen Sie

[www.arbeitsmarktstruktur-db.de](http://www.arbeitsmarktstruktur-db.de)  
weiter!

**Sowohl die Registrierung als auch die Abfragen und Statistiken sind kostenfrei.**

### Ansprechpartnerinnen

Anne Röhrig

Tel.: (030) 28 30 58-23

E-Mail: [roehrig@bagarbeit.de](mailto:roehrig@bagarbeit.de)

Brigitte Dressler

Tel.: (030) 28 30 58-25

E-Mail: [dressler@bagarbeit.de](mailto:dressler@bagarbeit.de)

### Bundesarbeitsgemeinschaft Arbeit e.V.

Brunnenstraße 181

10119 Berlin

Tel.: (030) 28 30 58-0

Fax: (030) 28 30 58-20

E-Mail: [arbeit@bagarbeit.de](mailto:arbeit@bagarbeit.de)

Internet: [www.bagksk.de](http://www.bagksk.de)

### Projektpartner bei der Durchführung

#### Datenbankentwicklung und -beratung

Prosozial GmbH

Informationstechnische Projekte im Sozial- und Bildungsbereich

Am Eichelgärtchen 34-36

56283 Halsenbach

Internet: [www.prosozial.de](http://www.prosozial.de)

# Kooperation statt Konkurrenz

Ein bundesweites Projekt der  
Bundesarbeitsgemeinschaft Arbeit e.V.  
2002-2004



# Bundesweite Datenbank für Beschäftigung und Integration

[www.arbeitsmarktstruktur-db.de](http://www.arbeitsmarktstruktur-db.de)



Das Projekt wird gefördert durch das  
Bundesministerium für Wirtschaft und Arbeit  
aus Mitteln des Europäischen Sozialfonds

## Gegenwärtige Situation

Die anhaltend hohe Arbeitslosigkeit und die Umsetzung aktiver Arbeitsmarkt- und Beschäftigungspolitik haben zu einer stark ausdifferenzierten arbeitsmarktpolitischen Infrastruktur geführt. Eine systematische Erfassung und Darstellung der arbeitsmarktpolitischen Dienstleistungsunternehmen hat bisher kaum stattgefunden. Deshalb haben wir die bundesweite Arbeitsmarktstruktur-Datenbank entwickelt, um Ihre Leistungen für Beschäftigung und Integration zusammenzufassen. Diese Datenbank schafft somit Transparenz, fördert Synergien und Kooperationen sowie Innovation und Investition.

**Registrieren Sie Ihr Unternehmen kostenlos in der Datenbank der arbeitsmarktpolitischen Infrastruktur unter [www.arbeitsmarktstruktur-db.de](http://www.arbeitsmarktstruktur-db.de)!**

Mit Hilfe der Datenbank können Informationen über und der Austausch zwischen den arbeitsmarktpolitischen Dienstleistern für die Entwicklung, Planung und Umsetzung von Maßnahmen etc. genutzt werden. Beim Matching von Angebot und Nachfrage von Personal und weiteren Dienstleistungen erhalten Wirtschaftsunternehmen einen Überblick über die Leistungen und Anbieter des geförderten Arbeitsmarktes. Wissenschaft und Politik können den geförderten Arbeitsmarkt durch gezielte Recherchen zielorientierter und konkreter erfassen und die Erfahrungen in ihre Arbeit einbeziehen.

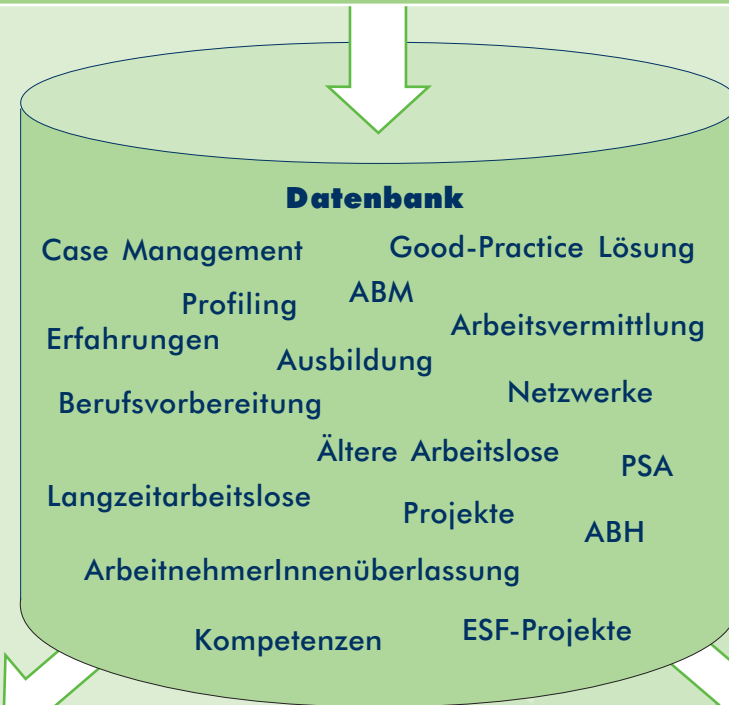
[www.arbeitsmarktstruktur-db.de](http://www.arbeitsmarktstruktur-db.de)

## Aufbau und Leistungsumfang der Datenbank

### Dateneingabe

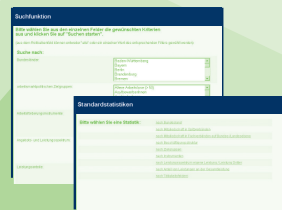
**Arbeitsmarktpolitische Unternehmen füllen die Datenbank mit Informationen:**

Unternehmens- und Beschäftigungsstrukturen • arbeitsmarktpolitische Zielgruppen  
Tätigkeitsfelder nach Branchen • Förderinstrumente • Projekte  
Angebots- und Leistungsspektrum • Zusammenarbeit in Netzwerken/Arbeitsgruppen



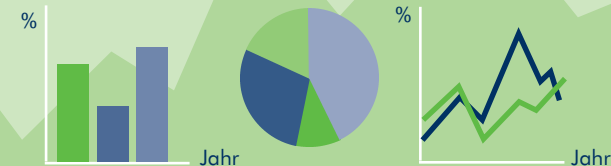
### Abfragen

Allg. Online-Abfragen



**Individuelle Anfragen an die bag arbeit zwecks spezifischer Auswertung**

### Statistiken



Sie rufen die von Ihnen gewünschten Informationen ab.